



# C5032 数位家庭总指挥快速使用说明

## 硬件基本功能

(在没有搭配数位家庭输入器软件的状况下)

### 基本功能

本产品应视为一个计算机的周边设备. 用来取代键盘, 鼠标, 教鞭棒, PC 遥控器等设备. 本产品并非家用的万用遥控器, 请勿搞混.



本产品包括三部分: 遥控器, USB 红外线接收器, 及数位家庭输入器 (Studio Input) 软件.

将USB 红外线接收器与您的计算机 (桌上型或笔记型皆可)的USB相连接, 即可使用.

绿色键(Power): 关掉计算机.  
红色键(Laser): 镭射光标.  
蓝色键(PC): PC 模式或文书作业模式的启动键  
黄色键(Media): Media模式或多媒体模式的启动键.  
除了图形定义外, 蓝色文字代表PC模式的定义, 黄色(或红色)代表多媒体模式的定义, 白色(或黑色)代表两个模式通用.

### 鼠标功能

轨迹球与 L, R 两键构成一支两键型的鼠标. L键代表鼠标的左键, R键代表鼠标的右键. 按下轨迹球, 等同于鼠标左键.

PC - 若您需要卷动的功能, 请先按蓝色(PC键), 在按上下键即可进行卷动的功作.

若要进行拖拉的工作, 请一手按L键, 另一手操作轨迹球.

### 教鞭棒功能

请先用鼠标点选您所需要的Powerpoint 档案. 将该档案打开, 如下方视窗.



PC 按下PC 键, 确定在PC模式

Show Z 按下Show 键, 即可开始汇报

可使用上下, 左右, 或前後任何一組來進行控制投影片的變換

点选鼠标右键, 并滑行至您所需要的投影片, 可逕行跳越至任何一页投影片

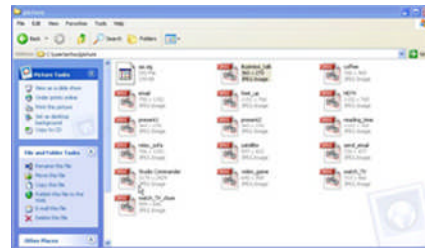
ESC 按下ESC 键, 即可結束簡報

### 镭射光标

按下红色镭射键, 可由中间发出一道镭射光标, 可用于指定任何说明事项. 该镭射光标, 依产品的销售地域有不同的强度. 为求符合相关规定, 请购买有相关安全规范的产品, 切勿轻易选购非本公司生产的仿冒品.

### 数位相框

任何一个子目录下, 只要有 .jpg, .gif, .tiff, .bmp, 等等写真档, 在搭配微软的照片浏览器软件(Window picture and Fax Viewer) 以及总指挥遥控器, 个人计算机即可做为数位相框使用. 比方说, 我的某个目录下, 有若干照片档.



选定某一个档案, 用照片浏览器软件(Window picture and Fax Viewer) 打开 (Open with).

PC 按下PC 键, 确定在PC模式

Full Z 按下Full 键, 即可开始全荧幕数位相框. 当鼠标滑到右上方, 或中下方时, 一排数位相框控制键将会出现, 您可以自由的控制整个数位相框的功能.

ESC 按下ESC 键, 即可结束数位相框

### 网页浏览

使用 Internet Explorer, Netscape, 或Firebox 或其他的浏览器, 可以浏览网页. 当网页超过一页的长或宽时, 您可以以下的方式做卷动的动作.

PC 确定在PC 模式

使用上下键可小幅卷动网页, 若宽度太大, 可用左右键

使用前页(PgUP)/后页(PgDN)键可大幅卷动网页

使用开头(Home)/结尾(End)键可直接跳到档案开头或结尾

### 影音控制

按下黄色(Media模式)键, 就切换成多媒体影音控制模式

Media 按下黄色键 键, 确定在Media (多媒体)模式

按下黄色(Media模式)键, 就切换成多媒体影音控制模式, 在没有软件的支援下, 整个多媒体模式, 乃以微软的多媒体播放器 (Media Player) 作为设计的主要根据. 配合影音功能, 各键的定义如下:

- 说明页
- 播放/暂停
- 前段
- 音量小
- 放大
- 暂停 (新档)
- 後段
- 音量大
- 缩小
- 停止
- 倒带
- 前一台
- 录影
- 快转
- 下一台

Mute 静音

所有数字可供选台用  
若要切换软件, 就需要数位家庭输入器软件 (Studio Input)

### 其他特殊键

PC Break 在PC模式下的 Break 键, 与PC 键盘的 Ctrl+Alt+Del 相同, 用来中段一个程式的执行, 并可以免除画面当死在某一应用软件上.

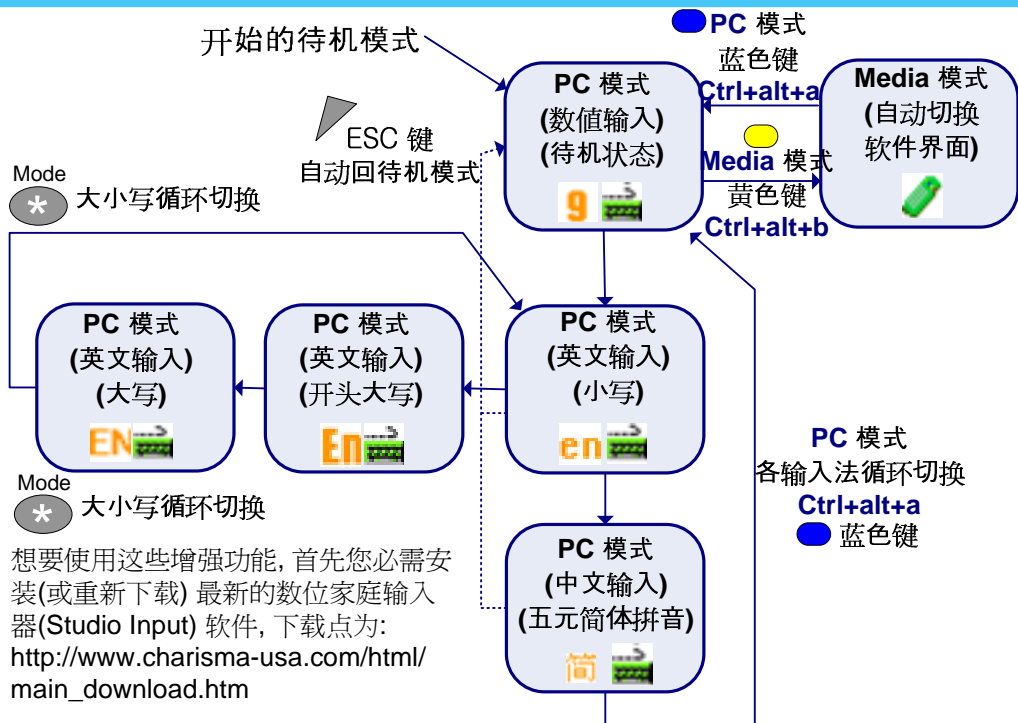
PC Menu 与PC 键盘的 Alt+f 相同, 用直接走到一个应用程式的表单(Menu)控制. 搭配上上下左右及输入(Return) 键, 可作为各种功能的选择.

- Bkspcace 与PC 键盘的 backspace (倒退键) 相同
- INS 与PC 键盘的 insert (插入键) 相同
- DEL 与PC 键盘的 delete (删除键) 相同
- Space 与PC 键盘的 space (空格键) 相同

## 增强功能

(在搭配数位家庭输入器软件的状况下)

### Studio Input 软件模式



### 影音自动控制

利用数位家庭输入器自动为您切换输入的界面, 不同的软件, 将可以使用同一套硬体界面. 只要按下黄色的多媒体模式(Media) 键, 此时荧幕的右下角将出现一个代表多媒体模式的遥控器符号.



Media  
黄色键

这就代表您目前处于多媒体模式, 本软件会自动为您切换目前使用者视窗的键盘界面. 在使用完多媒体模式后, 请注意切换回PC 模式, 以保持待机状况.

### 五元输入法

在五元输入法中, 每一个汉字的注音(拼音), 通通分成”声韵调”三码, 简单说, 就是开头的子音一码, 结尾的韵尾一码, 四声声调一码. 比方说, “变”字的注音(拼音)为 ㄅㄧㄢˋ (Bian4), 其中开头的声母为ㄅ (B) 取1号, 结尾的韵尾为ㄢ (an)取8号, 四声ㄋ 取4. 因而其声韵调码为 184. 也就是说中间的介母”一”通通不管.

所有的汉字通通可以依其声韵调, 取三码. 要是没有声母, 取0. 比方说, “阿” (ㄚ, a) 字的声韵调码为041. 要是没有韵母, 取1. 比方说, “智” (ㄓ, Zhi4), 其声韵调码为614.

简单说, 五元输入法和拼音输入法类似, 只是它的码号长度所有汉字通通一样. 在使用上, 只要记住, “中间的介母不管, 没有子音开头为0, 没有韵尾结尾为1”的原则即可.

键盘的位置与注音(拼音), 完全相同. 想学五元输入法, 请参考:  
[http://www.charisma-usa.com/html/main\\_tutorial\\_tc.htm](http://www.charisma-usa.com/html/main_tutorial_tc.htm)

### 五元字词输入法

和五元输入法相同, 每一个汉字取声韵两码. 一次可以输入一个字词而不单只是一个汉字. 比方说, “中山北路”可以用 60-88-16-42 的八个数字来选取.

然后, 您可以用Home-End 键来做字词的上下选择, 您可以用Mute(取词键) 来选取该词. 或用鼠标点选.

### 英文输入法

在输入英文时, 每一个字母一个键, 一直减少待选的字词, 直到剩下一个或者使用者用上下键及输入键(Return) 选取一个特定的字词. 比方说, “good”的输入码为 g=4, o=6, o=6, d=3, 因此, 输入 4663 即可看见 “good” 所有的符号都在 1, 所有的标点符号, 都在 0. 空格请按空格键(#)若您不要输入完整的字词, 您可以输入 21 来选 “a”字母, 22来选 “b”字母, 23来选 “c”字母.

### 拼音输入法

简单的说, 也是每一个拼音字母一个键. 比方说, Bian, B=2, i=4, a=2, n=6, 一声=1, 因此输入 24261, 就可以找到所有一声的Bian字. 一, 二, 三, 四, 轻声, 分别为 1, 2, 3, 4, 0. 剩下的待选字, 就用上下键及输入键(Return) 来选取. 您可以进一步选音, 您可以用左右键及插入键来选取Bian或Pian的音节. 当您发现输入错误时, 可随时用Bkspace 键倒退. 输入过程中, 也可用鼠标点选.

### 系统的设定

在您需要新增或减少一个使用的输入法时, 请您先退出数位家庭输入器. 退出的方法为: 在右下角, 键盘或遥控器的符号位置, 用鼠标的右键点选, 将出现离开的标帜.



在用鼠标的左键点选Exit, 即可离开数位家庭输入器. 点Window Start->All Programs->Studio Input->Keymap Editor & System Setting 就可以设定数位家庭输入器的系统.

请注意以下状况:

- 荧幕右下方出现, 代表五元繁体注音输入
- 荧幕右下方出现, 代表五元简体拼音输入